

PROPOSITO:

El alumno instalara el Sistema Operativo LINUX de la distribución Centos con la finalidad de identificar y poner en práctica el procedimiento de su implementación

ALCANCES:

Identificar de manera generalizada los componentes de un S:O

ANALISIS DEL PROCESO DE INSTALACION:

Utilizar la máquina virtual

REQUERIMIENTOS:

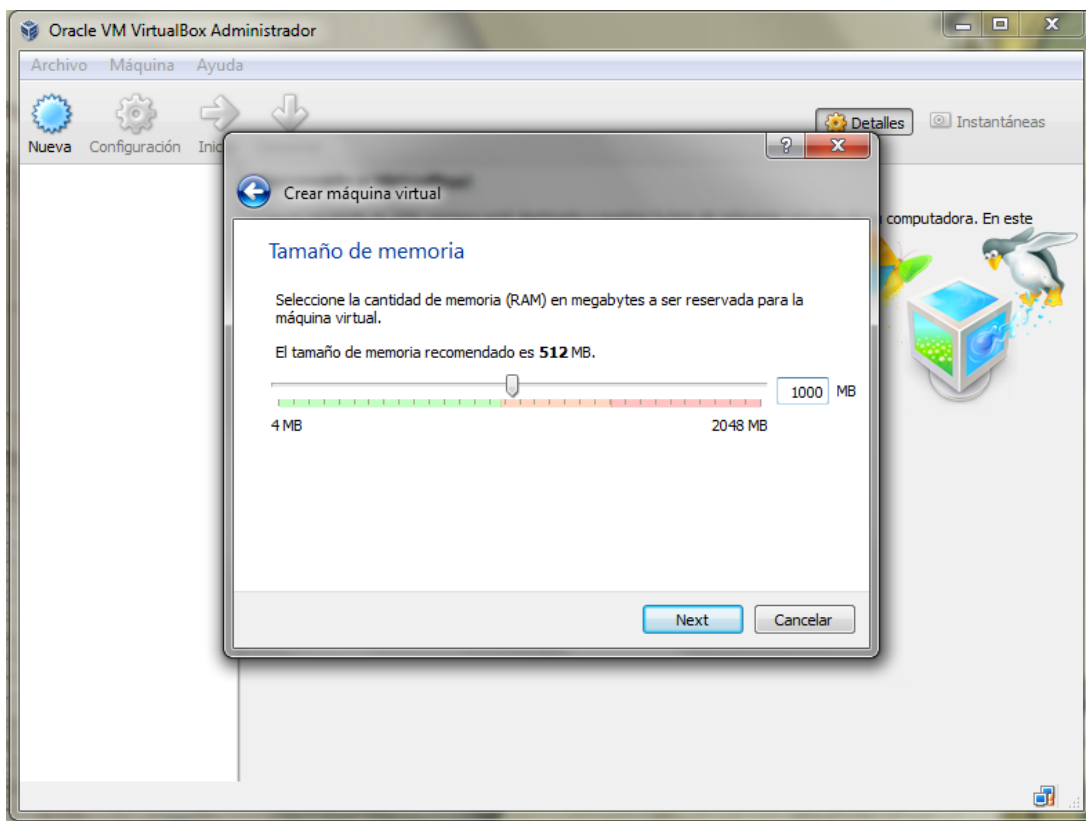
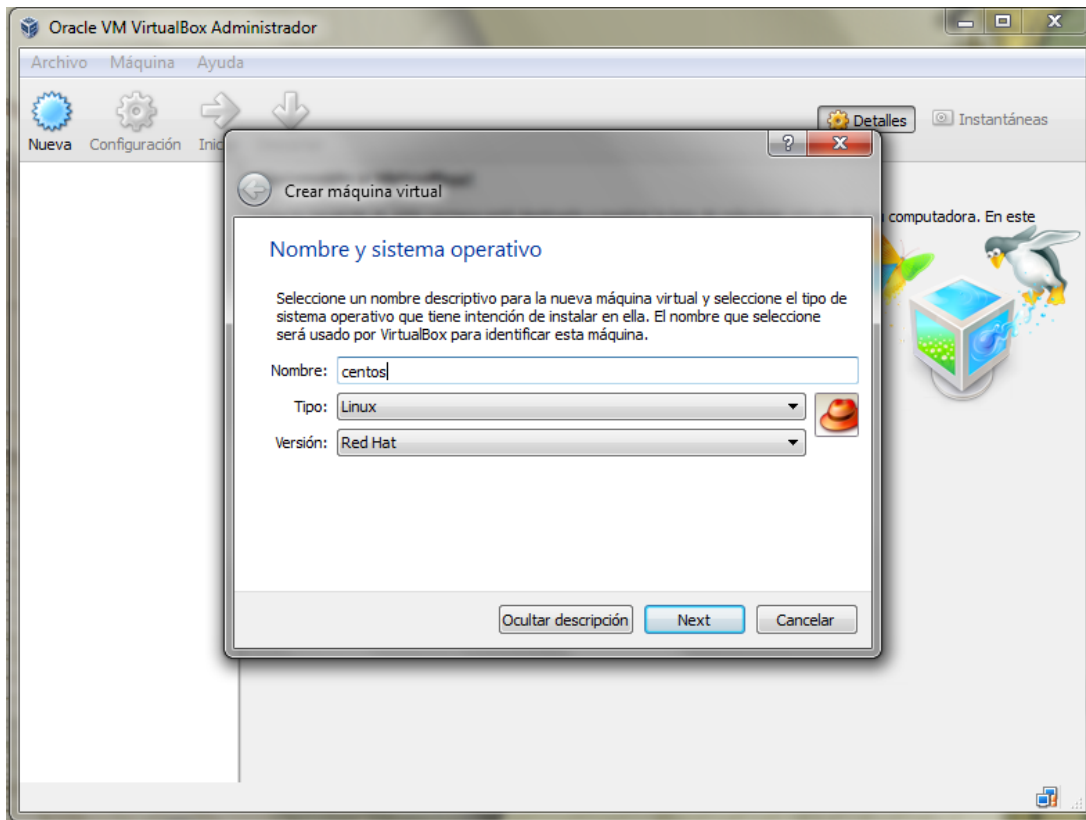
- 1 GB de memoria
- 20 GB de HD
- Puertos USB
- Unidad de CD
- S.O Centos
- Máquina virtual (virtual box)

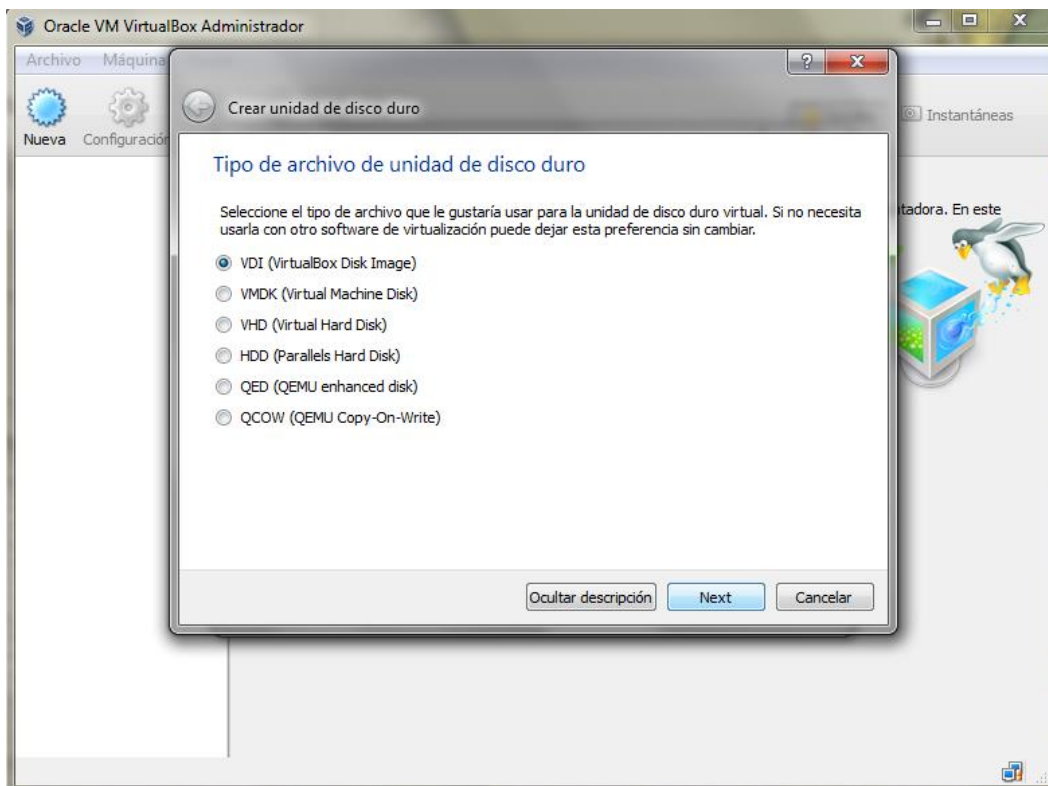
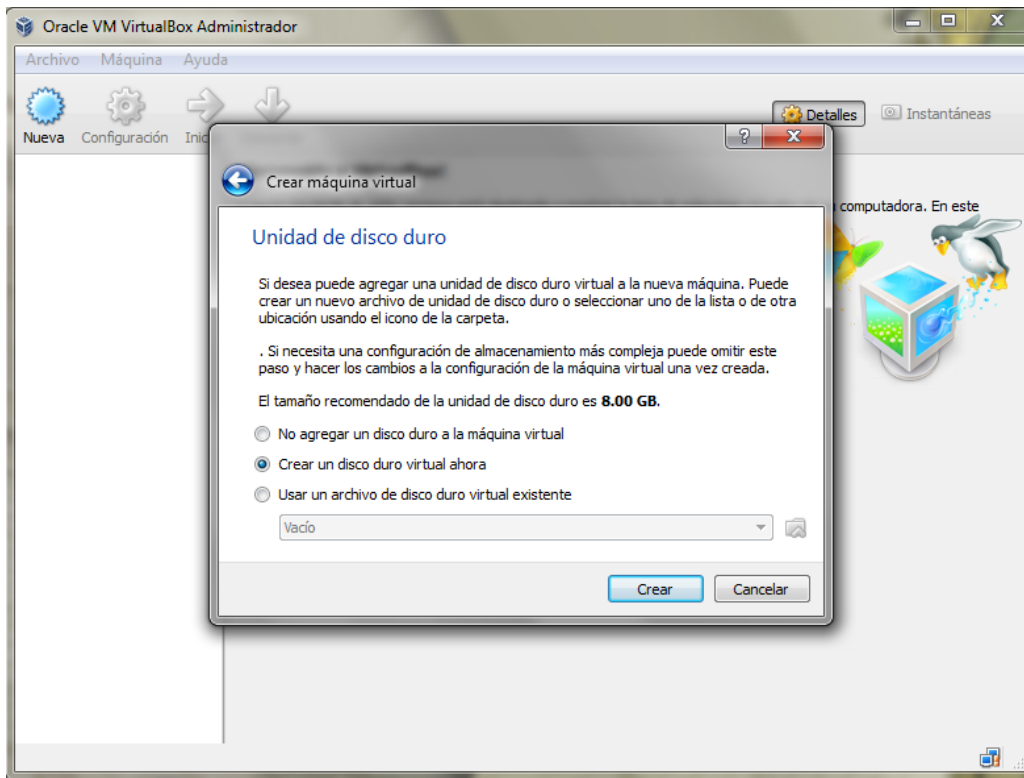
DURACION:

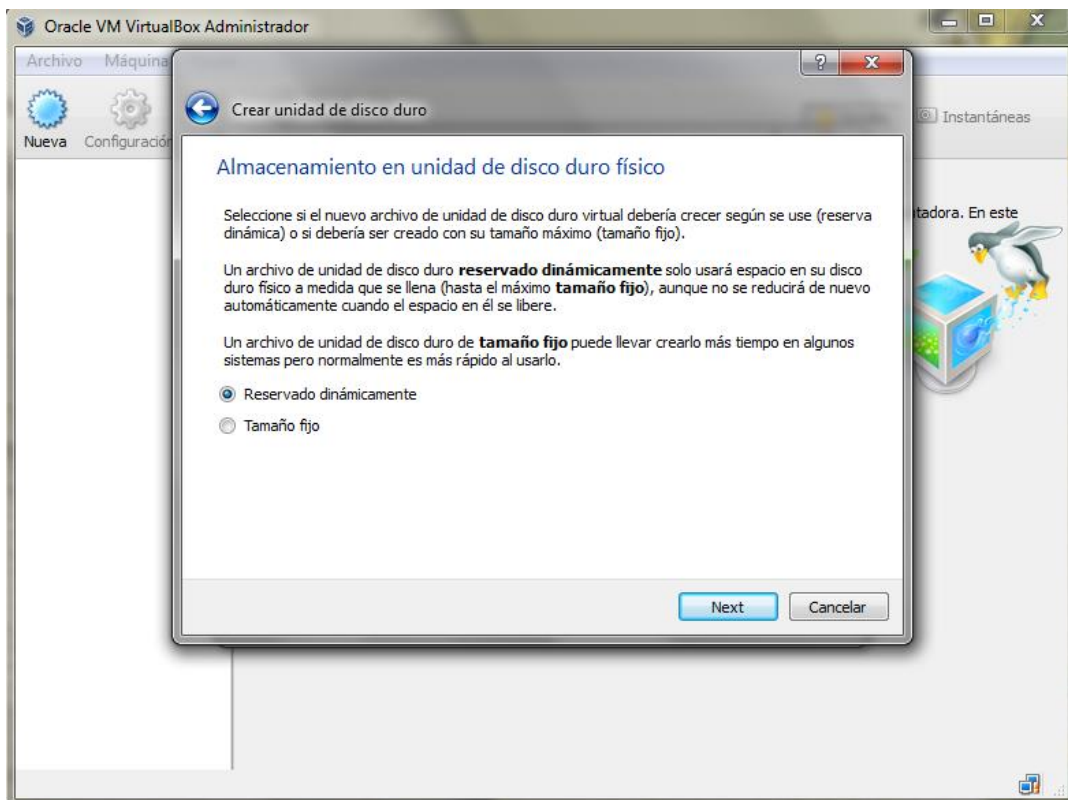
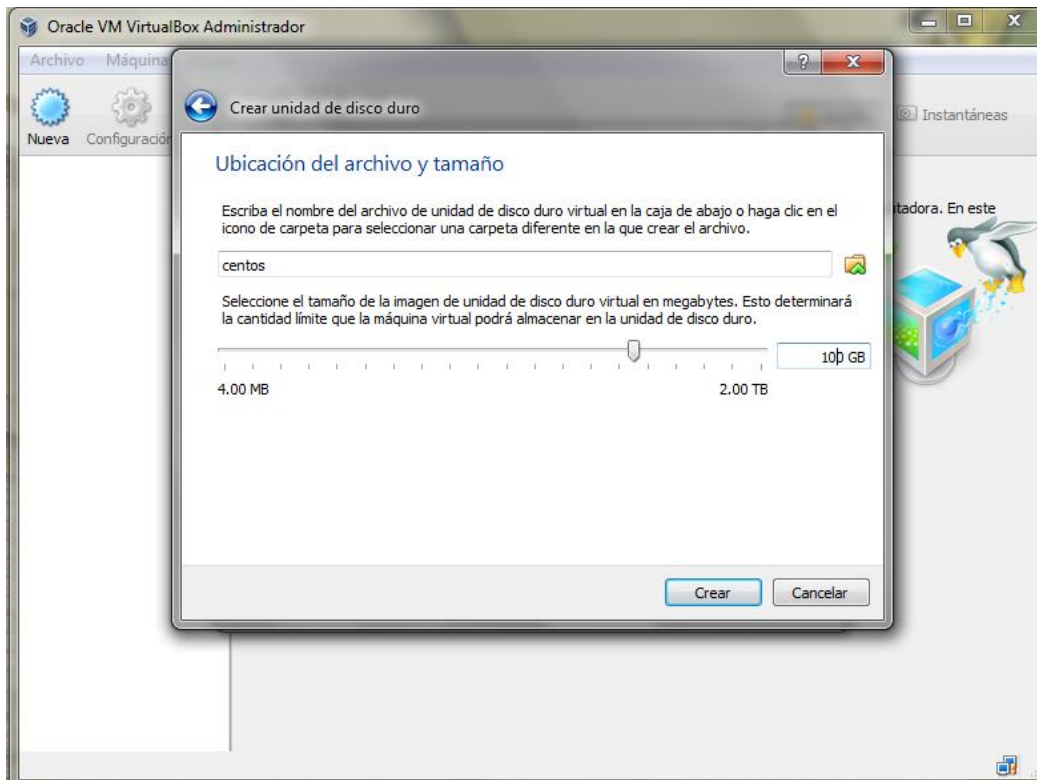
- Mínima = 2 horas
- Máxima = 4 horas

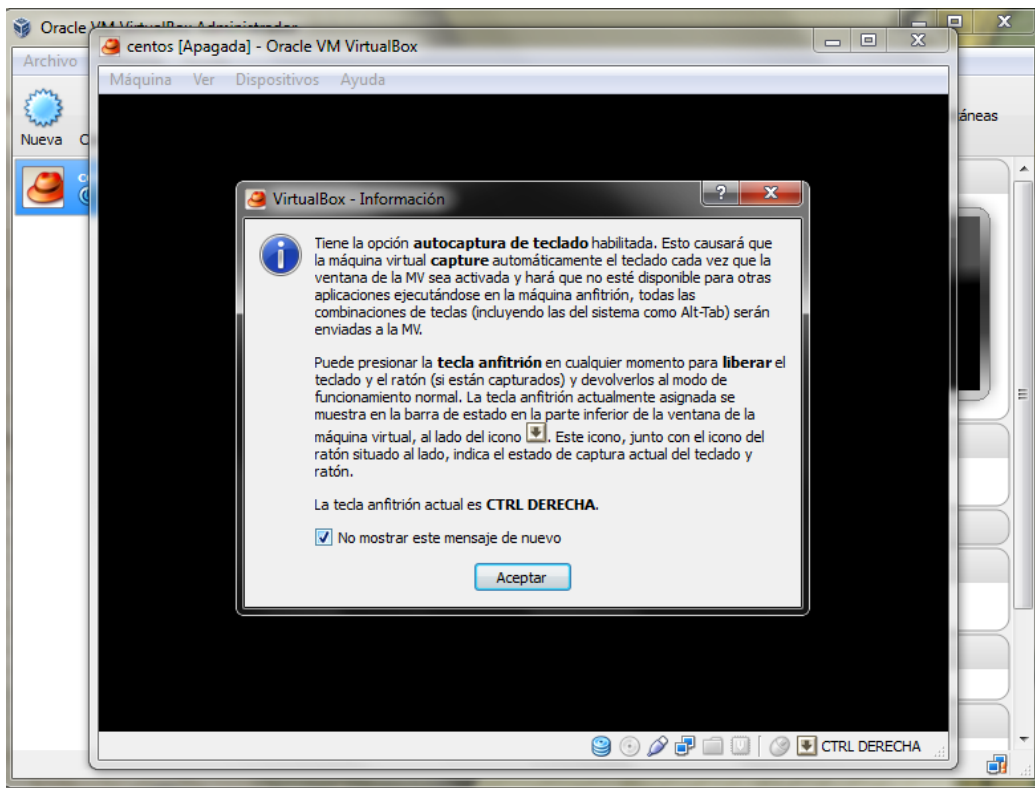
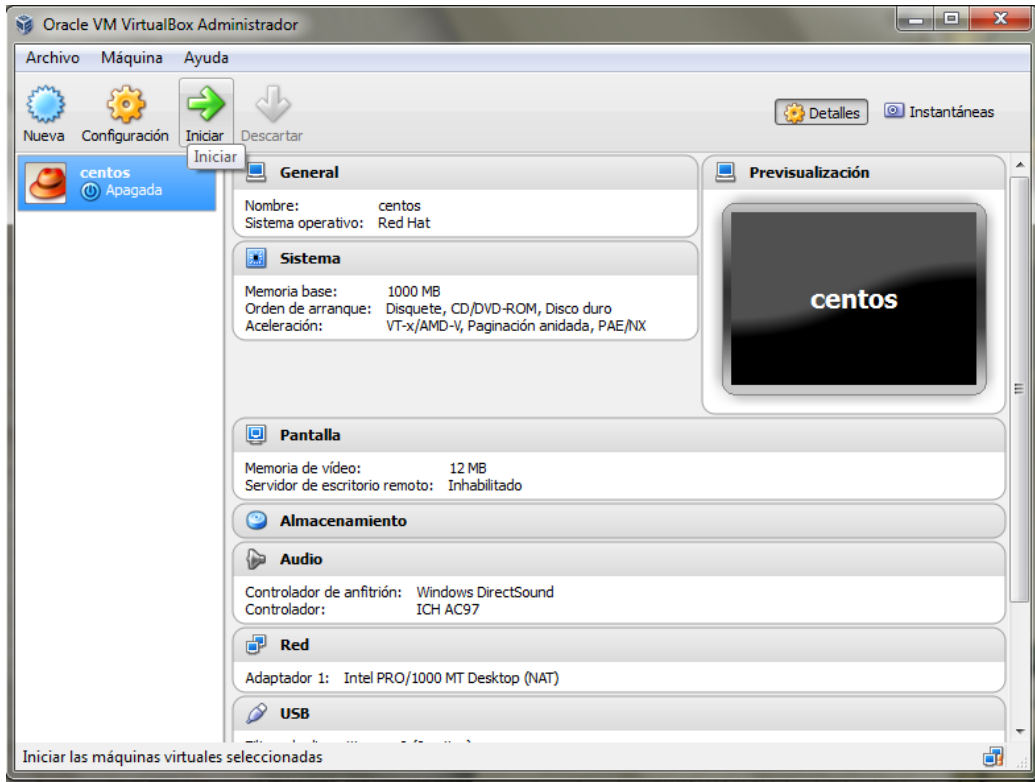
INTRODUCCION:

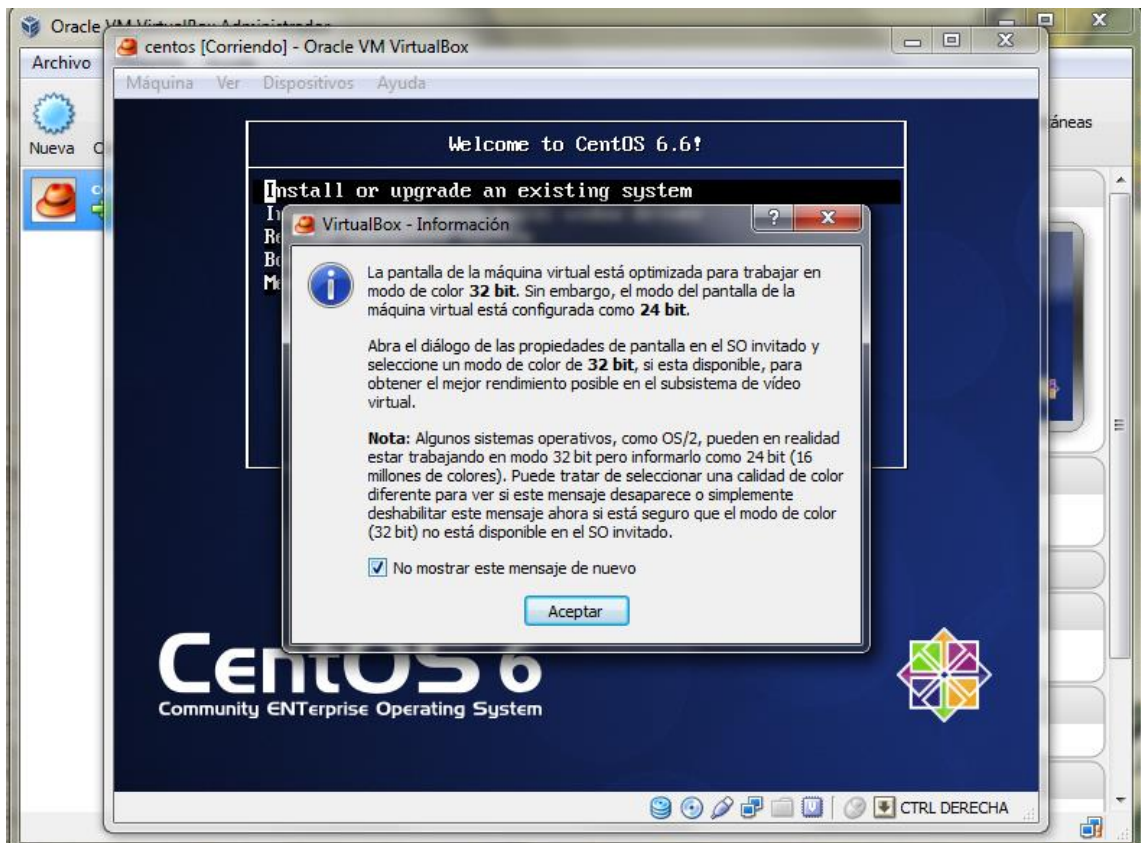
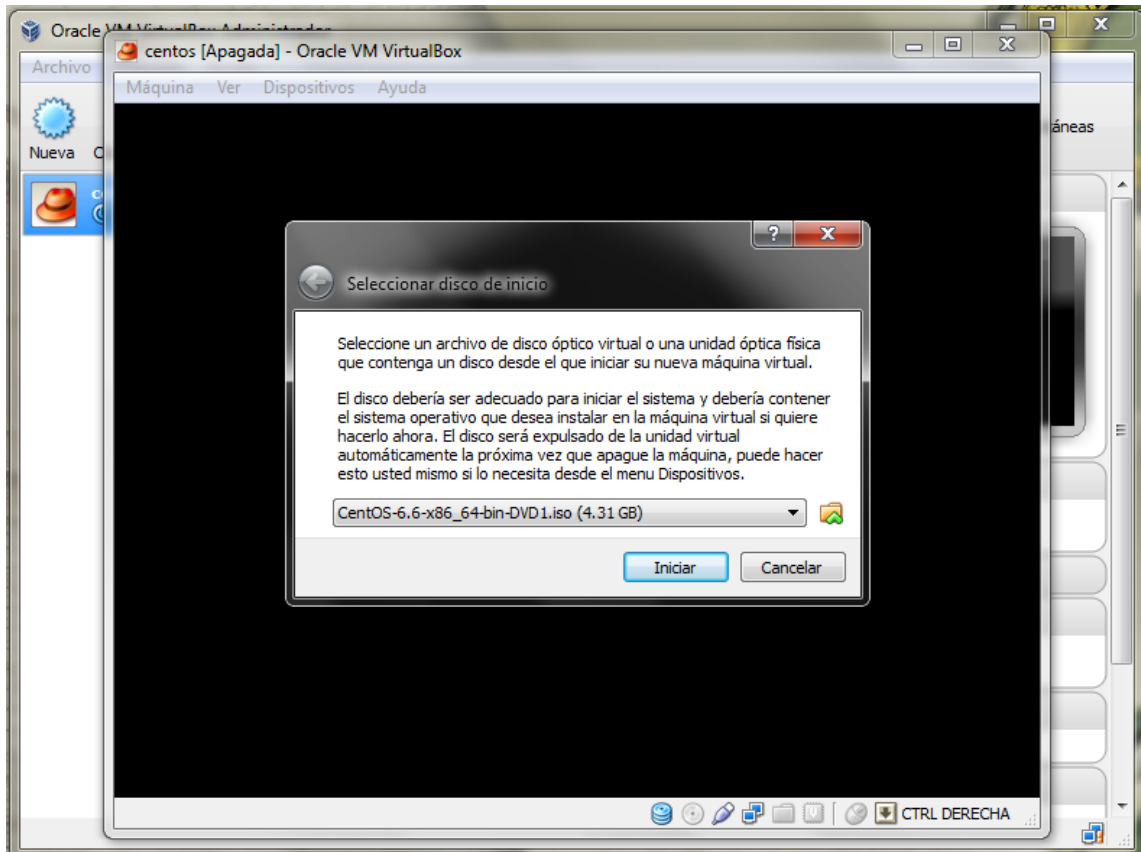
La utilización de un sistema operativo no solo permitirá la gestión de recursos de forma individual, también permite el uso compartido de recursos que se encuentran interconectados a través de una red.

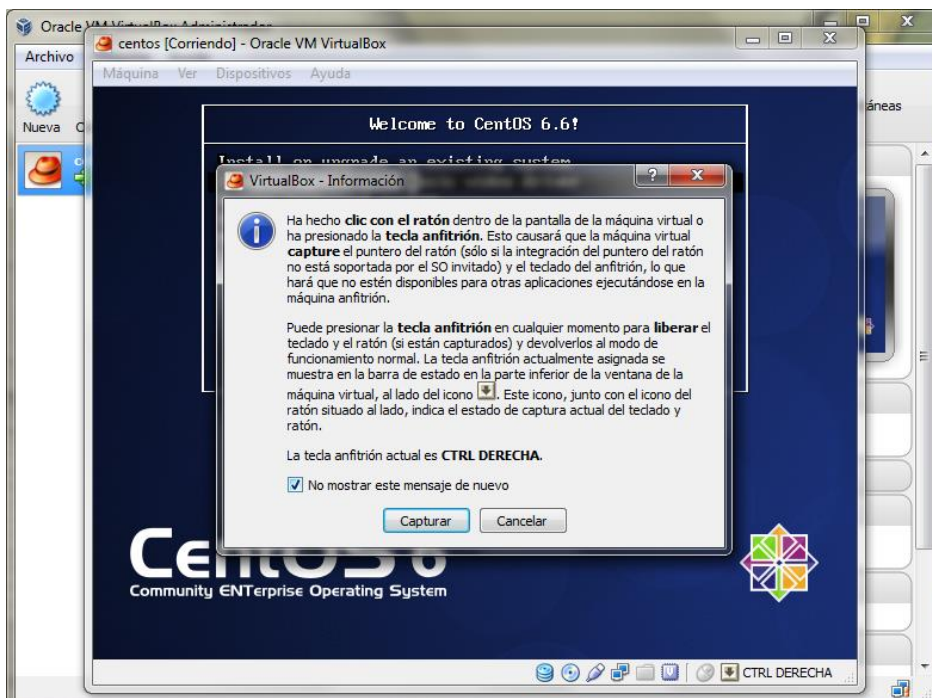


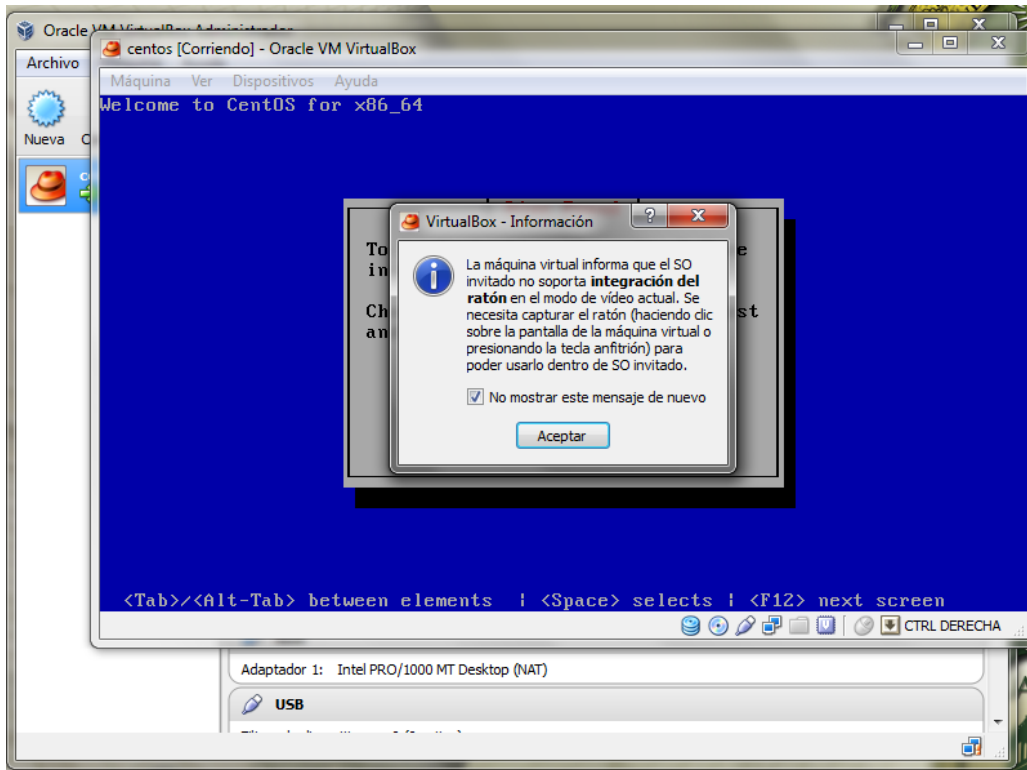


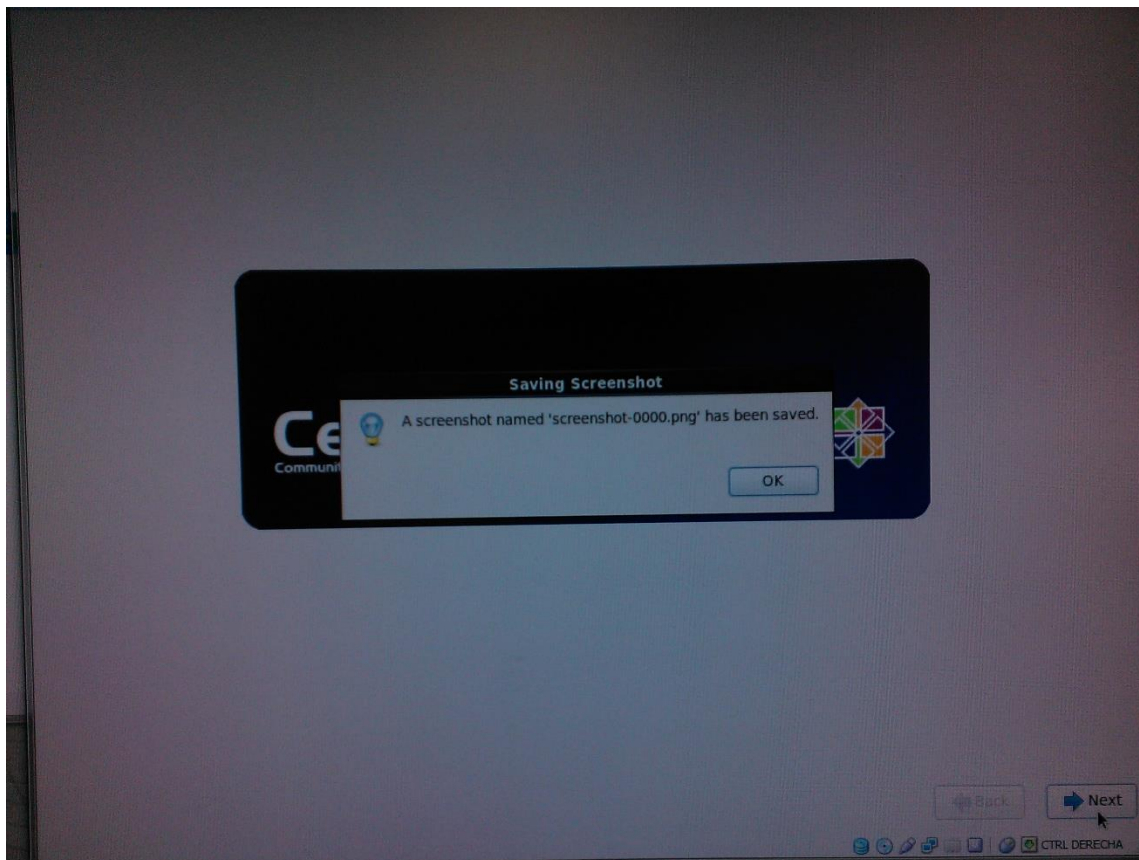
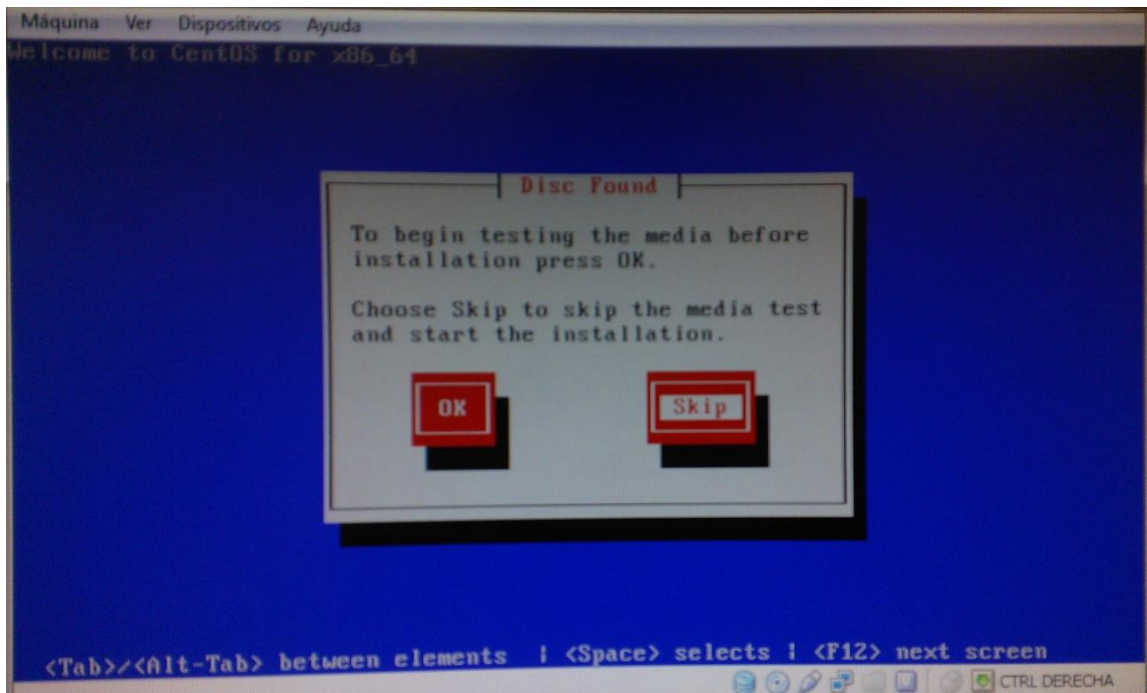


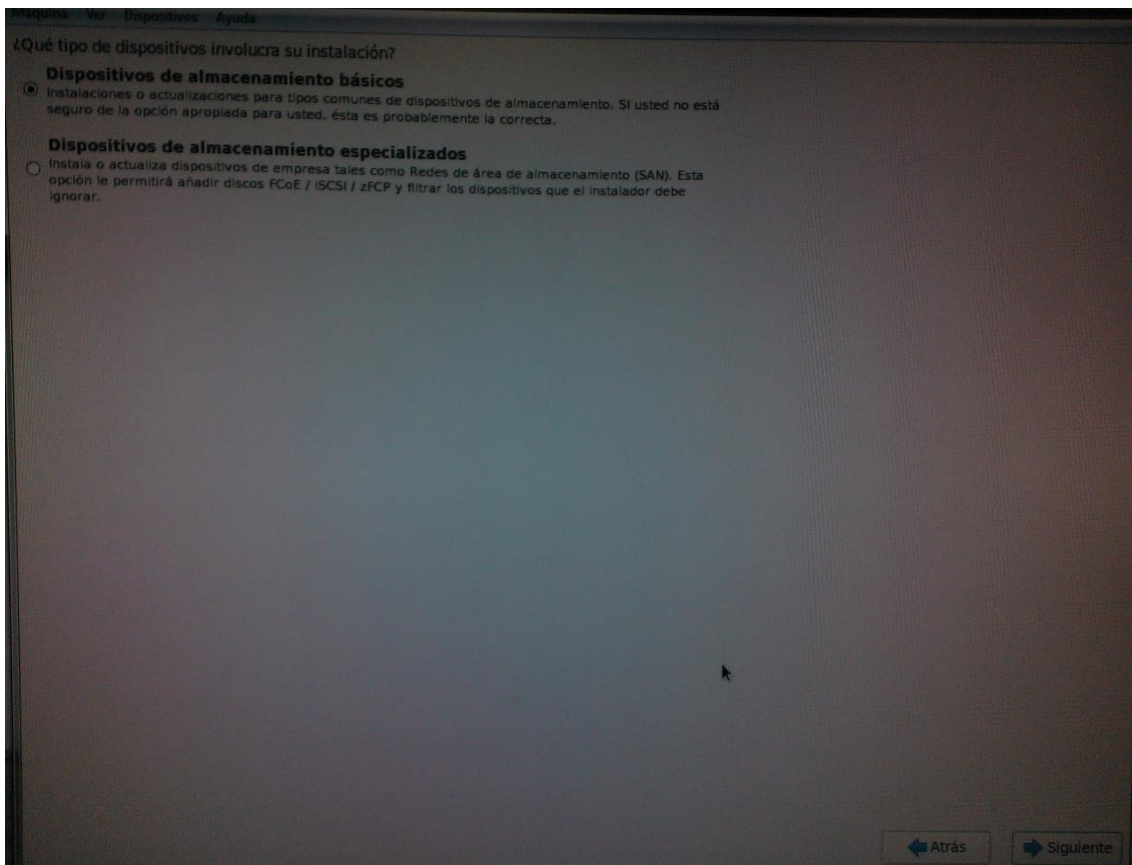
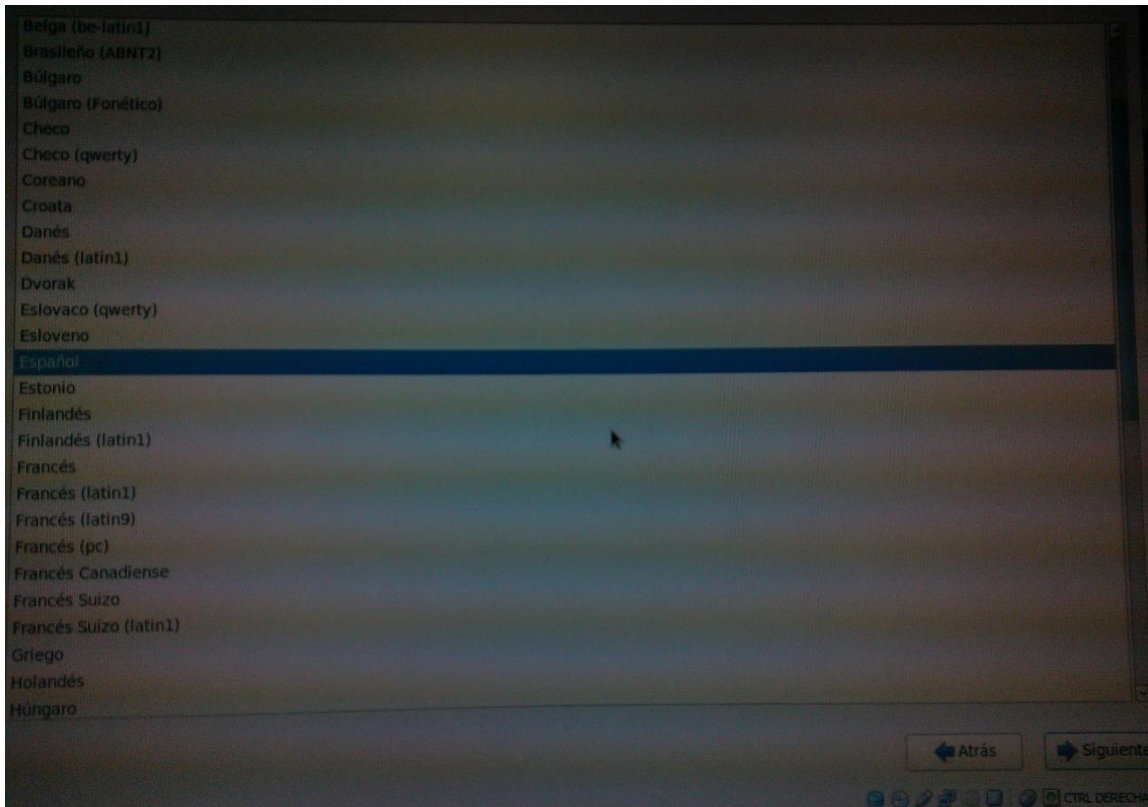


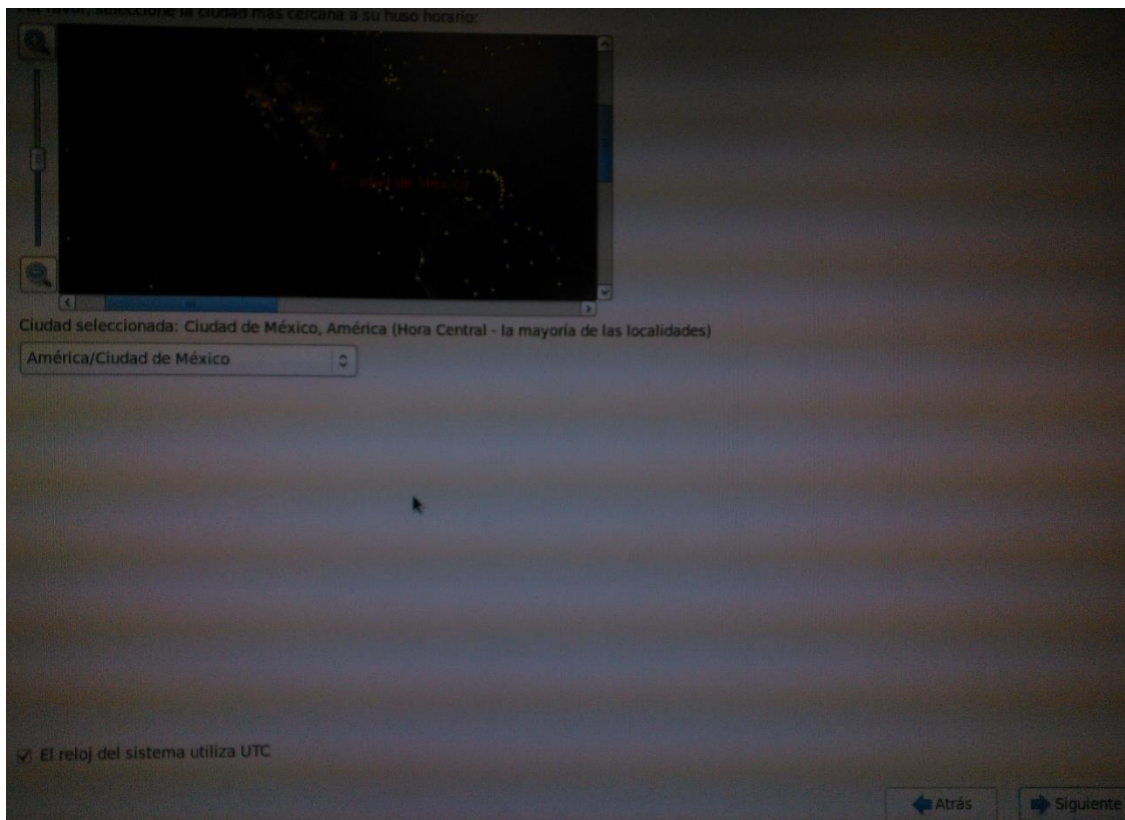
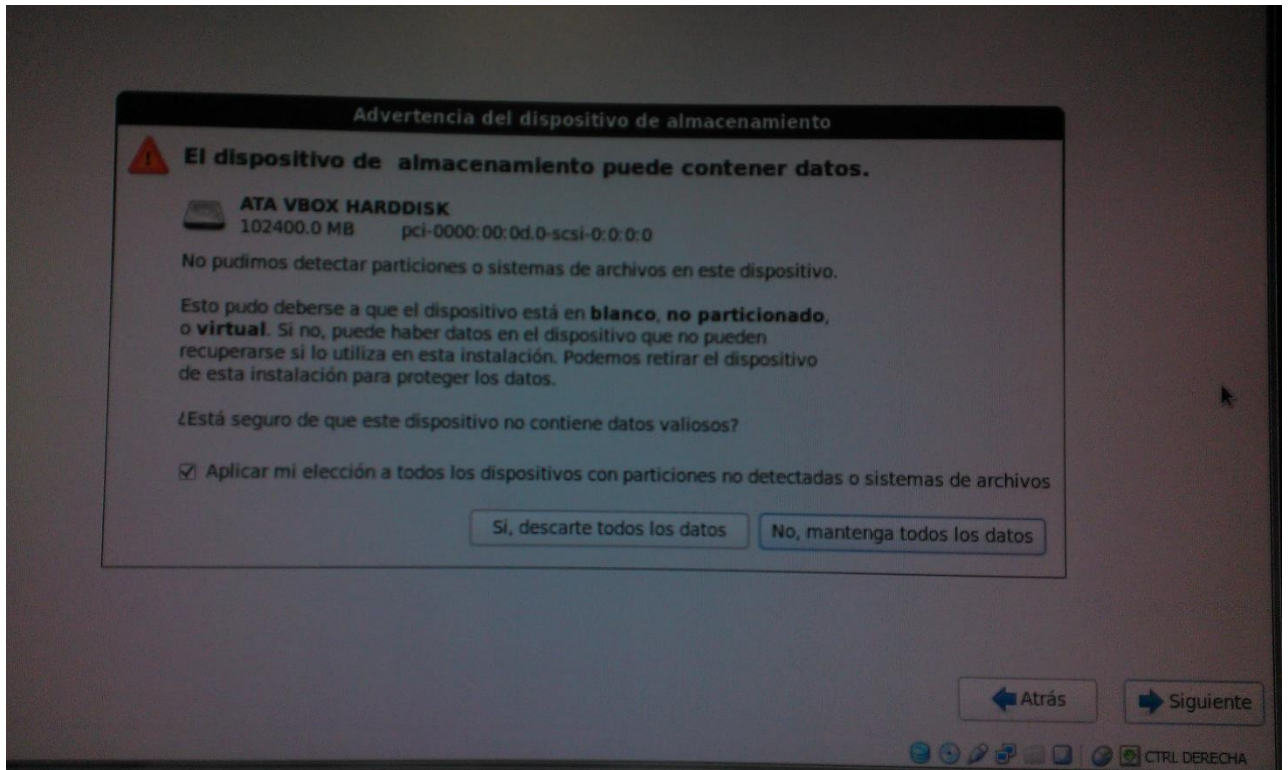


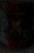










 La cuenta root se utiliza para la administración del sistema. Introduzca una contraseña para el usuario root.

Contraseña de root:

Confirmar:

[< Atrás](#) [Siguiente >](#)

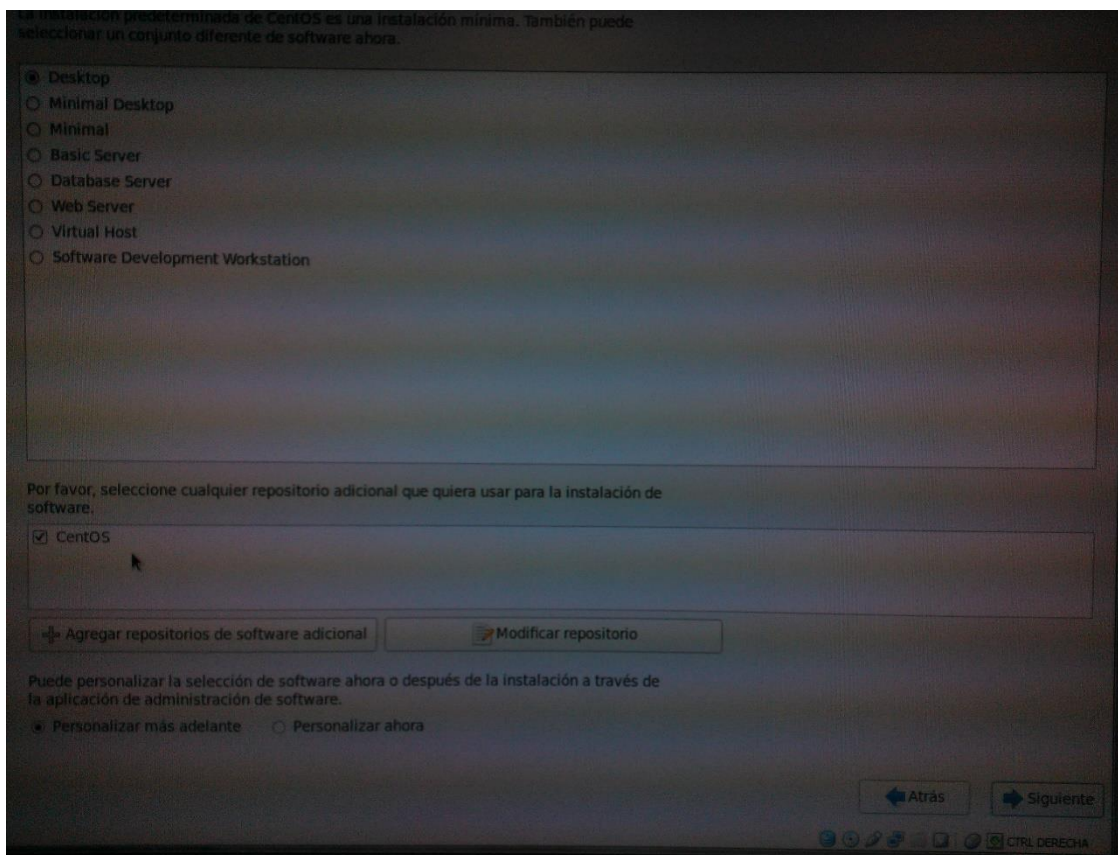
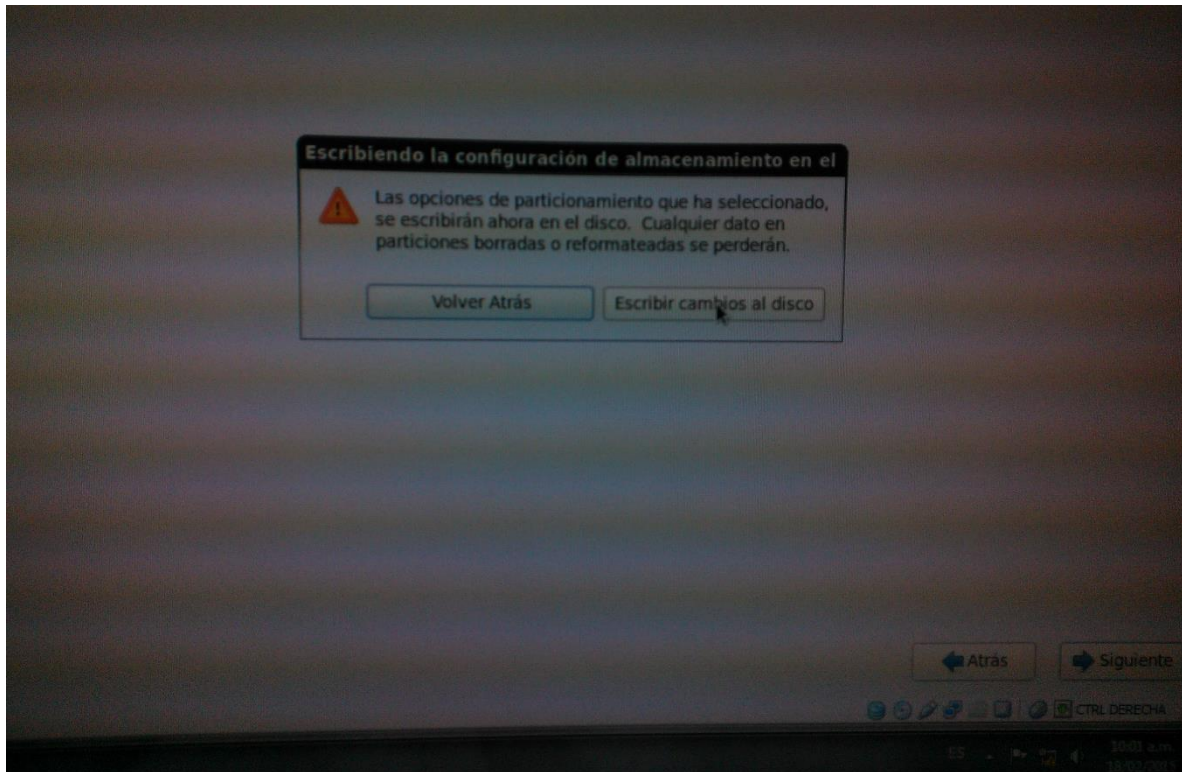
¿Qué tipo de instalación desea?

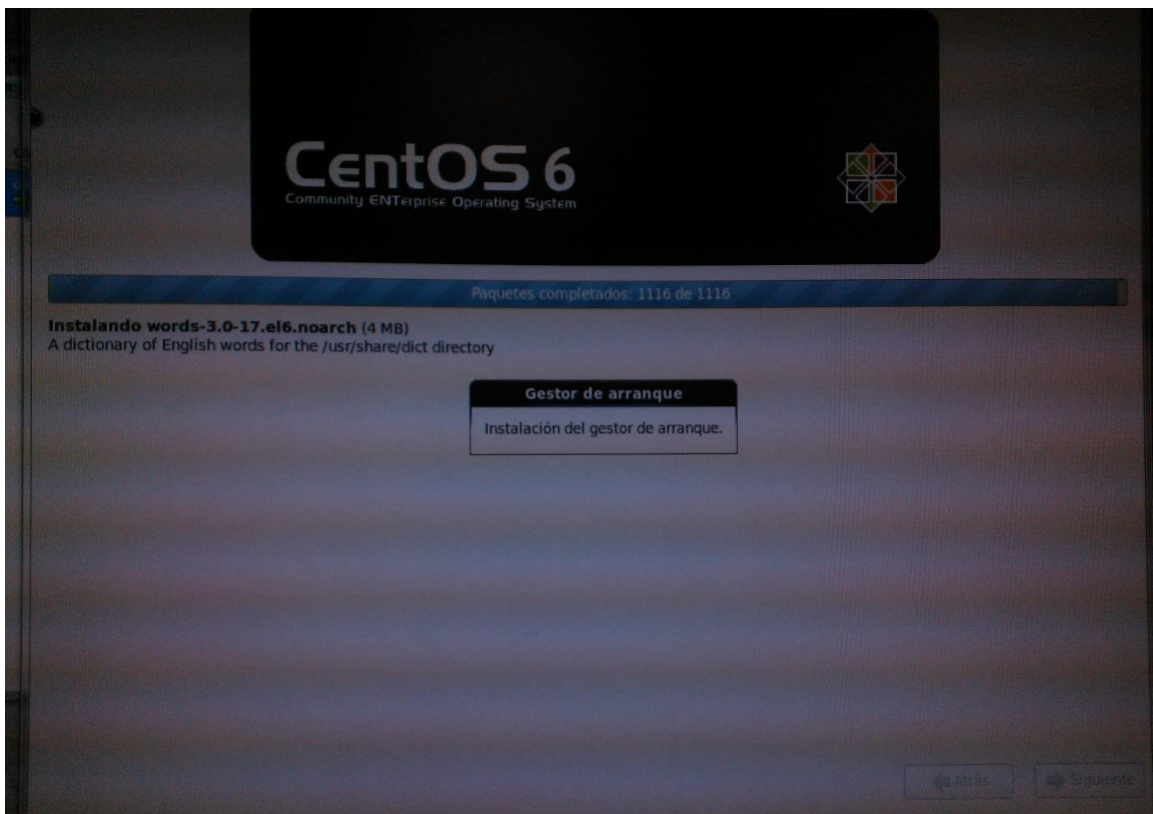
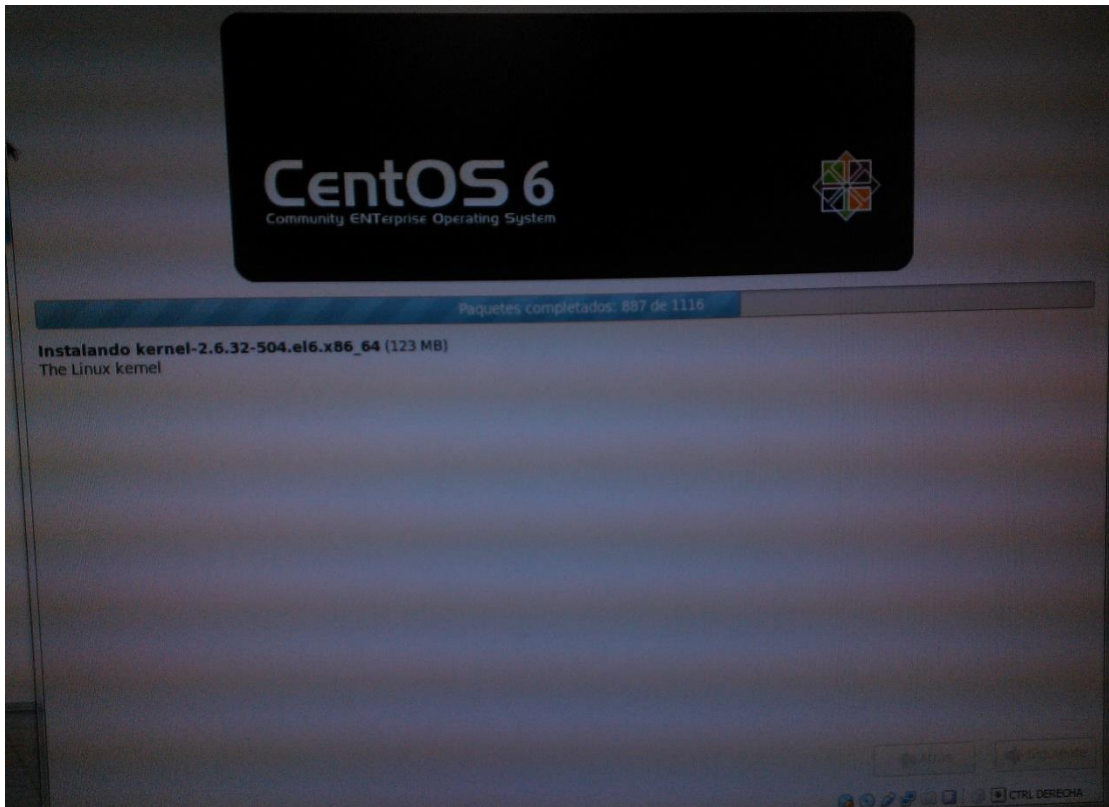
- ☒ **Usar todo el espacio**
Elimina todas las particiones en los dispositivos seleccionados. Esto incluye las particiones creadas por otros sistemas operativos.
Consejo: Esta opción eliminará los datos de los dispositivos seleccionados. Asegúrese de hacer copias de seguridad.
- ☐ **Reemplazar sistema(s) Linux existente(s)**
Elimina sólo las particiones Linux (creadas desde una instalación previa de Linux). Esto no elimina otras particiones que tenga en sus dispositivos de almacenamiento (tales como VFAT o FAT32).
Consejo: Esta opción eliminará los datos de los dispositivos seleccionados. Asegúrese de hacer copias de seguridad.
- ☐ **Achicar el sistema Actual**
Achica las particiones existentes para dar campo al diseño predeterminado.
- ☐ **Usar el espacio libre**
Mantiene sus datos actuales y particiones, y usa solamente el espacio no particionado en los dispositivos seleccionados, asumiendo que hay espacio libre suficiente.
- ☐ **Crear un diseño personalizado.**
Crear manualmente su propio diseño en los dispositivos seleccionados usando nuestra herramienta de particionamiento.

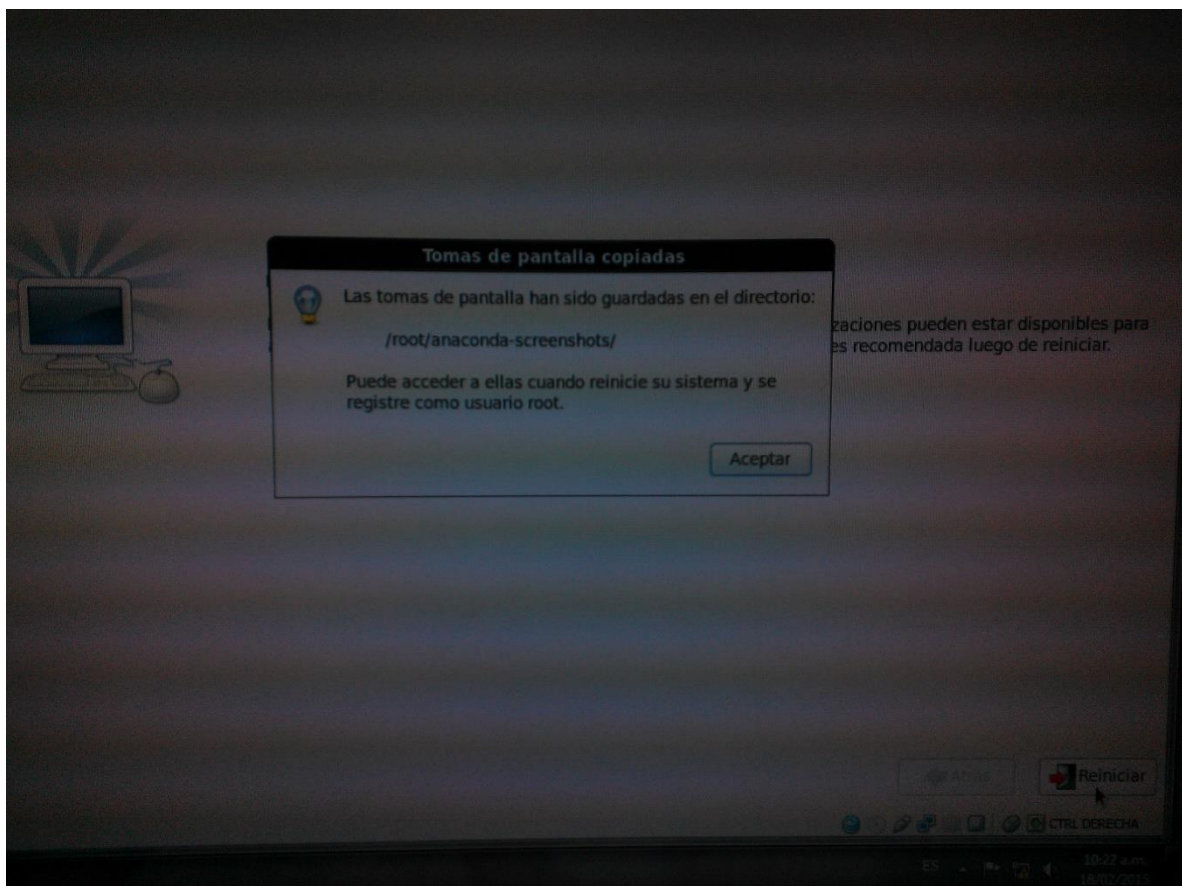
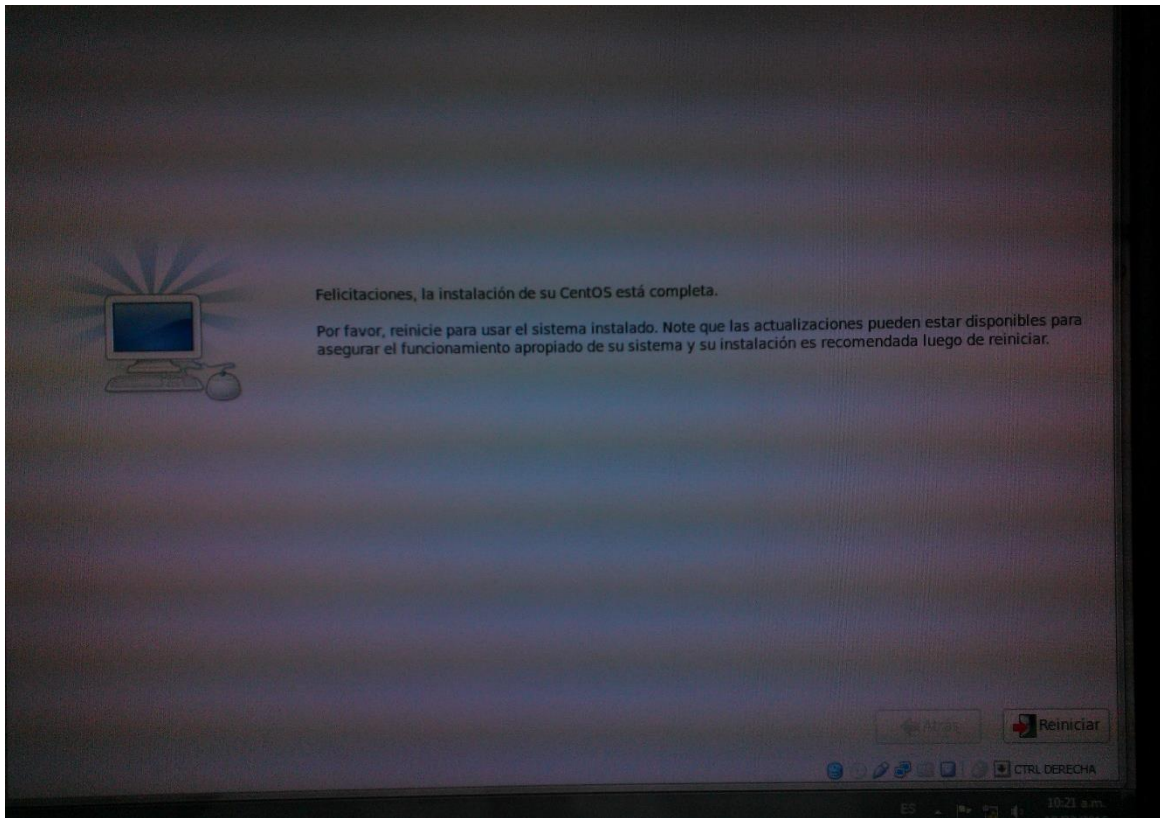
☐ Sistema de Encriptado

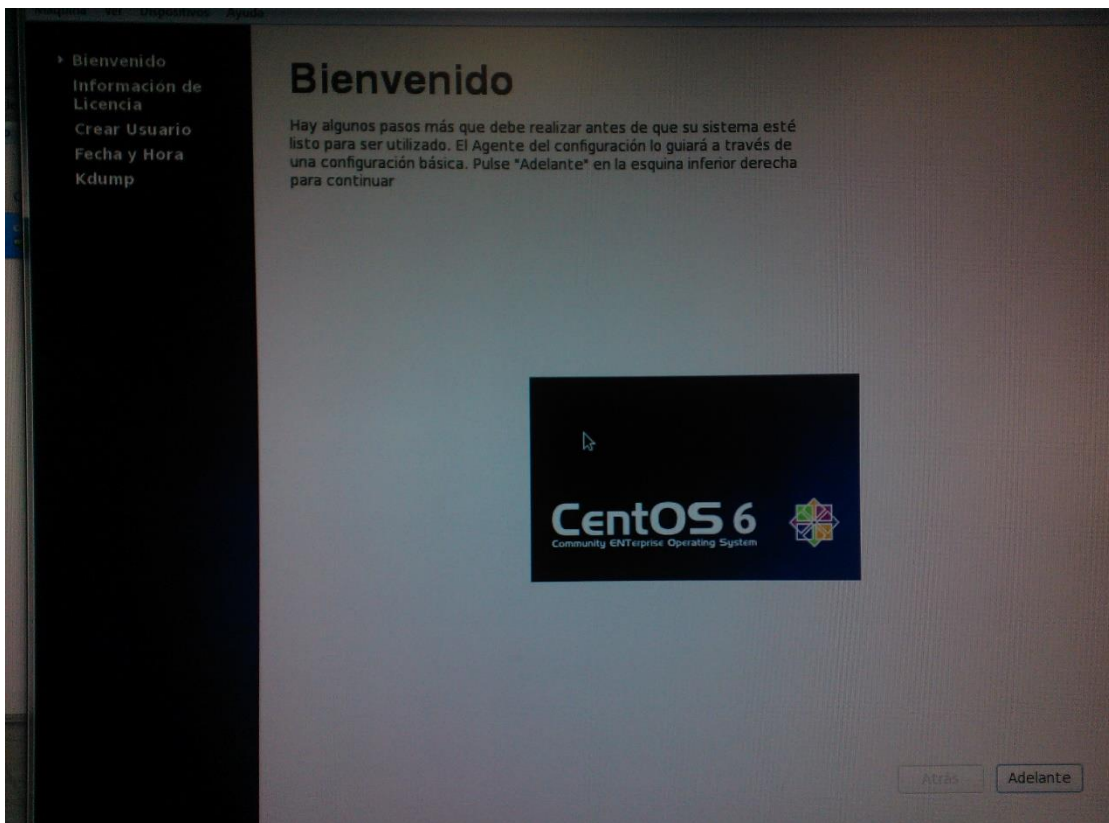
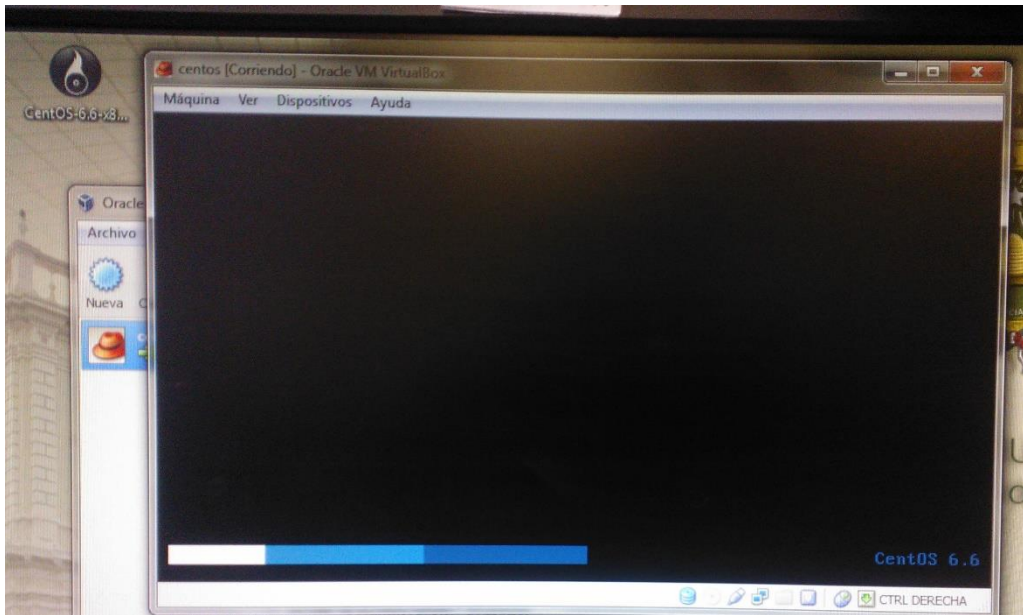
☐ Revisar y modificar el diseño de particiones

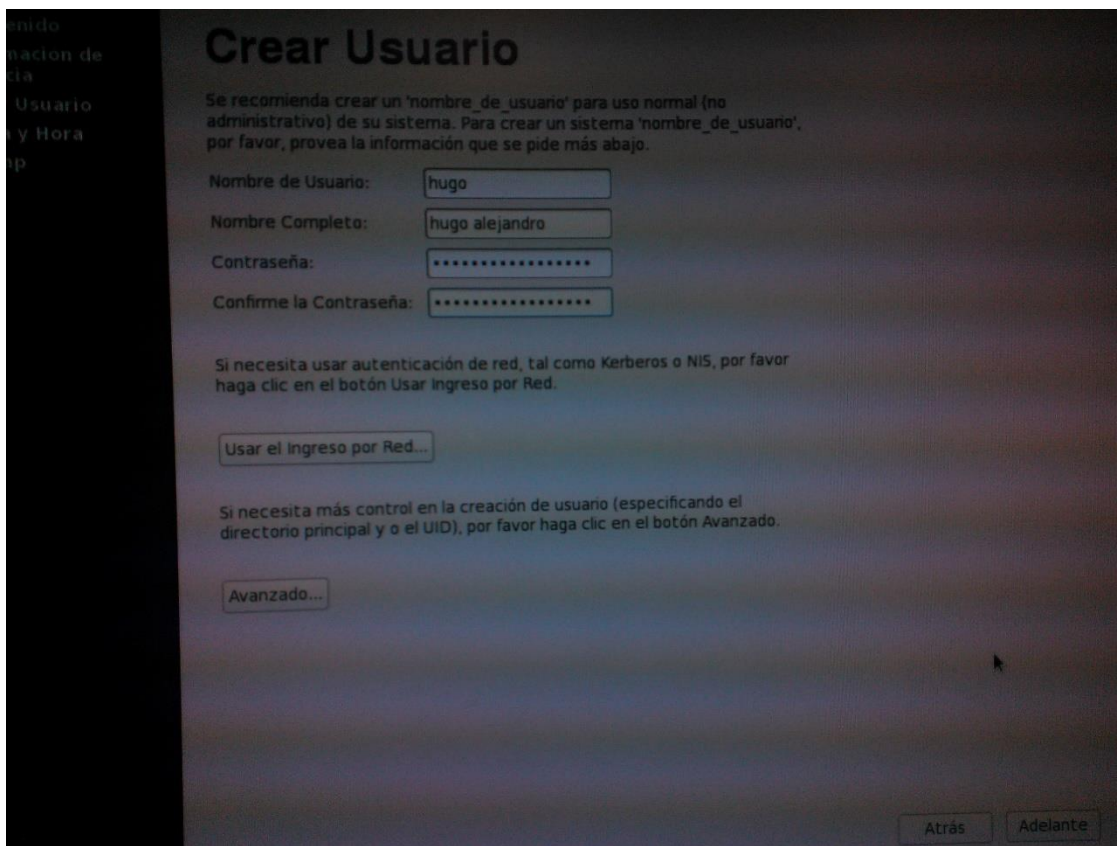
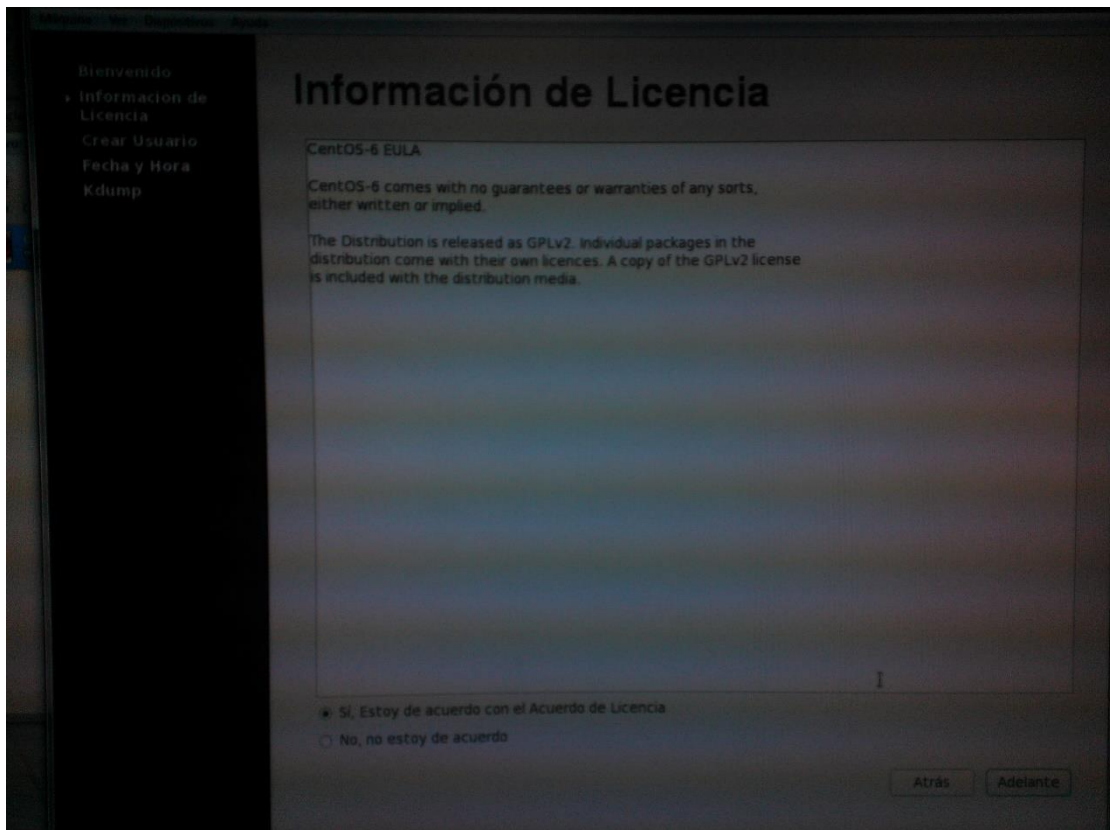
[< Atrás](#) [Siguiente >](#)











Por favor, ingrese la fecha y hora del sistema.

Fecha y Hora

Fecha y Hora Actual: mié 18 feb 2015 10:25:37 CST

☐ Sincronizar fecha y hora por la red

Poner manualmente la fecha y hora de su sistema:

Fecha

< febrero >							< 2015 >	
lun	mar	mié	jue	vie	sáb	dom		
26	27	28	29	30	31	1		
2	3	4	5	6	7	8		
9	10	11	12	13	14	15		
16	17	18	19	20	21	22		
23	24	25	26	27	28	29		

Hora

Hora : 10

Minuto : 24

Segundo : 13

Atrás Adelante

Bienvenido

Información de Licencia

Crear Usuario

Fecha y Hora

Kdump

Kdump

Kdump es un mecanismo de volcado de fallos del kernel. En el evento de una falla del sistema, kdump capturará la información de su sistema que puede ser invaluable para la determinación de la causa del fallo. Observe que kdump no requiere reservar una porción de memoria del sistema que no estará disponible para otros usos.

☐ Habilitar kdump?

Memoria Total del Sistema (MB): 972

Memoria de Kdump (MB): 128

Memoria de Sistema Utilizable (MB): 844

Configuración avanzada de Kdump

```
# Configures where to put the kdump /proc/vmcore files
#
# This file contains a series of commands to perform (in order) when a
# kernel crash has happened and the kdump kernel has been loaded. Do
# not edit this file. This file is only applicable to the kdump initramfs, and have no effect
# if the root filesystem is mounted and the normal init scripts are processed.
#
# Currently only one dump target and path may be configured at a time.
# If the configured dump target fails, the default action will be performed.
# Default action may be configured with the 'default' directive below.
#
# Basics commands supported are:
# path <path> - Append path to the filesystem device which y
#               dumping to. Ignored for raw device dumps.
#               If unset, will default to /var/crash.
#
# See collector <command> <options>
```

Atrás Finalizar

